

## 西多摩衛生組合の給与・定員管理等について

西多摩衛生組合における給与・定員管理等について、「地方公共団体における職員給与等の公表について」の全部改正について（平成17年8月29日付け総行給第103号総務事務次官通知）に基づき、その概要をお知らせします。

### 1 総括

#### （1）人件費の状況（普通会計決算）

区分	住民基本台帳人口 （平成16年度末）	歳出額 A	実質収支	人件費 B	人件費率 B/A	（参考） 15年度の人件費率
16年度	人 293,957	千円 3,570,356	千円 76,065	千円 307,646	% 8.62	% 10.57

（注）1 人件費には、特別職（正副管理者、議員等）に支給される給料・報酬なども含まれています。

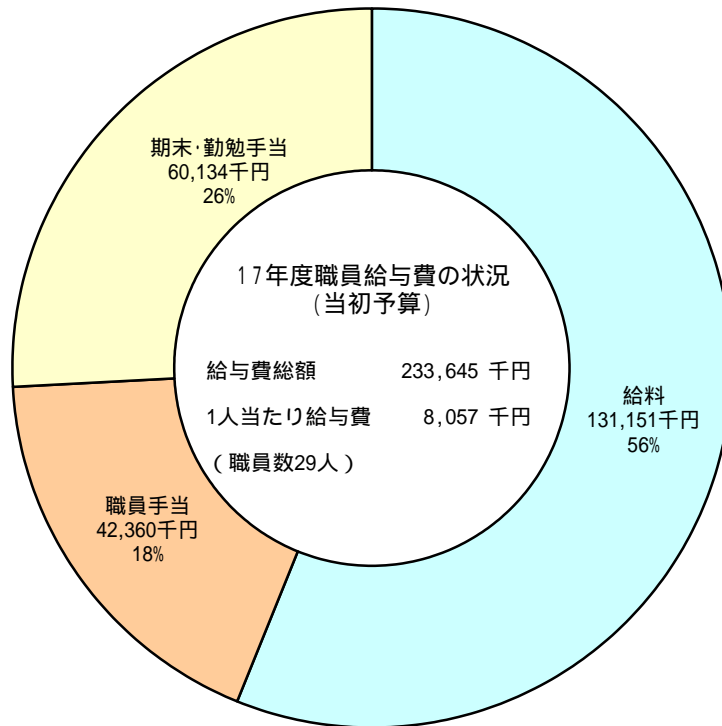
2 人口は、構成市町（青梅市・福生市・羽村市・瑞穂町）人口の合計です。

#### （2）職員給与費の状況（普通会計予算）

区分	職員数 A	給与			計 B	1人当たり給与費 B/A
		給料	職員手当	期末・勤勉手当		
17年度	人 29	千円 131,151	千円 42,360	千円 60,134	千円 233,645	千円 8,057

（注）1 職員手当には退職手当・児童手当は含まれていません。

2 給与費は当初予算に計上された額です。



## 2 職員の平均給与月額、初任給等の状況

(1) 職員の平均年齢、平均給料月額及び平均給与月額の状況(17年4月1日現在)

### 一般行政職

区分	平均年齢	平均給料月額	平均給与月額
西多摩衛生組合	46.0 歳	376,192 円	512,498 円
都	43.4 歳	361,472 円	474,765 円

### 技能労務職

区分	平均年齢	平均給料月額	平均給与月額
西多摩衛生組合	56.1 歳	365,250 円	459,470 円
うち清掃職員	56.1 歳	365,250 円	459,470 円
都	46.1 歳	334,443 円	432,513 円

- (注) 1 「平均給料月額」とは、17年4月1日現在における各職種ごとの職員の基本給の平均です。  
 2 「平均給与月額」とは、給料月額と毎月支払われる扶養手当、調整手当、住居手当、時間外勤務手当などの諸手当の額を合計したものです。

(2) 職員の初任給の状況(17年4月1日現在)

区分	西多摩衛生組合		国		
	初任給	2年後の給料	初任給	2年後の給料	
一般行政職	大学卒	179,800 円	203,600 円	179,800 円	198,600 円
	高校卒	144,000 円	153,300 円	138,800 円	148,500 円

(3) 職員の経験年数別・学歴別平均給料月額の状況(17年4月1日現在)

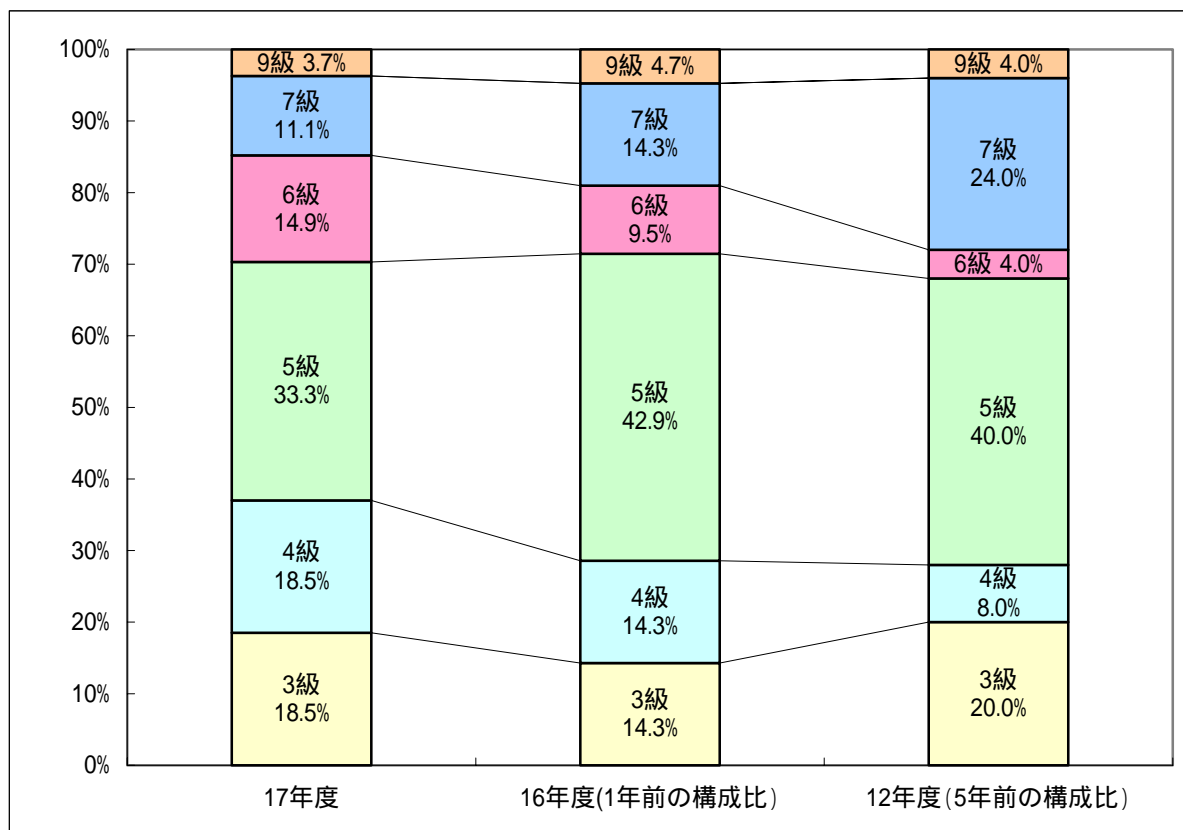
区分	経験年数10年	経験年数15年	経験年数20年	
一般行政職	大学卒	289,100 円	336,600 円	393,800 円
	高校卒	229,400 円	273,000 円	338,900 円

### 3 一般行政職の級別職員数等の状況

(1) 一般行政職の級別職員数の状況(17年4月1日現在)

区分	標準的な職務内容	職員数	構成比
1 級	定型的な業務を行う職務	0 人	0.0 %
2 級	相当な知識又は経験を必要とする業務を行う職務	0 人	0.0 %
3 級	相当高度の知識又は経験を必要とする業務を行う職務	5 人	18.5 %
4 級	主任及びこれに相当する職務	5 人	18.5 %
5 級	係長及びこれに相当する職務	9 人	33.3 %
6 級	課長補佐及びこれに相当する職務	4 人	14.9 %
7 級	課長及びこれに相当する職務	3 人	11.1 %
8 級	統括課長及びこれに相当する職務	0 人	0.0 %
9 級	局長及びこれに相当する職務	1 人	3.7 %

- (注) 1 西多摩衛生組合の給与条例に基づく一般職給料表(1)の級区分による職員数です。  
 2 標準的な職務内容とは、それぞれの級に該当する代表的な職務です。



( 2 ) 昇給期間短縮の状況

区 分		全 職 種
16年度	職 員 数	A 29 人
	普通昇給期間(12~24月)を短縮して昇給した職員数	B 6 人
	比 率	B / A 20.69 %
15年度	職 員 数	A 33 人
	普通昇給期間(12~24月)を短縮して昇給した職員数	B 10 人
	比 率	B / A 30.30 %

4 職員の手当の状況

( 1 ) 期末手当・勤勉手当

西多摩衛生組合	国
1人当たり平均支給額(16年度) 2,077 千円	-
(16年度支給割合) 期末手当 3.25 月分 勤勉手当 1.15 月分 ( - ) 月分 ( - ) 月分	(16年度支給割合) 期末手当 3.0 月分 勤勉手当 1.4 月分 ( 1.6 ) 月分 ( 0.7 ) 月分
(加算措置の状況) 職制上の段階、職務の級等による加算措置 ・役職加算 5 ~ 20 %	(加算措置の状況) 職制上の段階、職務の級等による加算措置 ・役職加算 5 ~ 20 % ・管理職加算 10 ~ 25 %

(注) ( )内は、再任用職員に係る支給割合です。

( 2 ) 退職手当

西多摩衛生組合			国		
(支給率)	自己都合	勸奨・定年	(支給率)	自己都合	勸奨・定年
勤続20年	24.25 月分	35.00 月分	勤続20年	21.30 月分	27.30 月分
勤続25年	32.50 月分	45.50 月分	勤続25年	33.75 月分	42.12 月分
勤続35年	49.75 月分	59.20 月分	勤続35年	47.50 月分	59.28 月分
最高限度額	59.20 月分	59.20 月分	最高限度額	59.28 月分	59.28 月分
その他の加算措置	定年早期退職特例措置 (2%~20%)		その他の加算措置	定年早期退職特例措置 (2%~20%)	
(退職時特別昇給)	整理・死亡退職	1号給)			
1人当たり平均支給額					
・16年度定年退職者		23,820 千円			
・15年度定年退職者		24,635 千円			
・14年度定年退職者		24,175 千円			

(注) 退職手当の1人当たり平均支給額は、前年度に退職した全職種に係る職員に支給された平均額となっています。

## (3) 調整手当

支給実績（16年度決算）			16,984 千円
支給職員1人当たり平均支給年額（16年度決算）			585,670 円
支給対象地域	支給率	支給対象職員数	国の制度（支給率）
全地域	12 %	29 人	12 ~ 0 %

## (4) 特殊勤務手当

区 分		全 職 種	
支給実績（16年度決算）		2,022 千円	
支給職員1人当たり平均支給年額（16年度決算）		69,735 円	
職員全体に占める手当支給職員の割合（16年度）		100 %	
手当の種類（手当数）		5 種類	
手当の名称	主な支給対象職員	主な支給対象業務	左記職員に対する支給単価
業務手当	一般職・技能労務職	施設管理、運営業務	日額 300 円
技術手当	同上	施設維持管理業務	日額 300 円
作業手当	同上	じん芥処理業務	日額 300 円
危険手当	同上	ボイラー・高圧電気等操作業務	日額 300 円
年末年始勤務手当	同上	年末年始出勤業務	日額 9,000 円 半日 4,500 円

## (5) 時間外勤務手当

支給実績（16年度決算）	6,612 千円
職員1人当たり平均支給年額（16年度決算）	228 千円
支給実績（15年度決算）	5,730 千円
職員1人当たり平均支給年額（15年度決算）	174 千円

## (6) その他の手当

手 当 名	内容及び支給単価	国の制度との異同	国の制度と異なる内容	支給実績（16年度決算）	支給職員1人当たり平均支給年額（16年度決算）
扶養手当	配偶者 15,500円 他	異なる	支給額	6,032 千円	207,983 円
管理職手当	給料額の100分の18上限	異なる	支給区分、支給割合	3,622 千円	905,362 円
住居手当	世帯主 9,000円	異なる	支給対象、支給額	2,727 千円	108,000 円
通勤手当	3,780 + 通勤距離加算額	異なる	支給区分、支給額	1,659 千円	57,197 円

## 5 特別職の報酬等の状況

区 分		給 料 月 額 等				
給 料	管 理 者	130,000 円 (年額)	(参考) 類似団体における最高/最低額			
	副 管 理 者	110,000 円 (年額)	-	円/	-	円
	助 役	- 円	-	円/	-	円
	収 入 役	100,000 円 (年額)	-	円/	-	円
	報 酬	議 長	110,000 円 (年額)	-	円/	-
	副 議 長	100,000 円 (年額)	-	円/	-	円
	議 員	80,000 円 (年額)	-	円/	-	円

## 6 職員数の状況

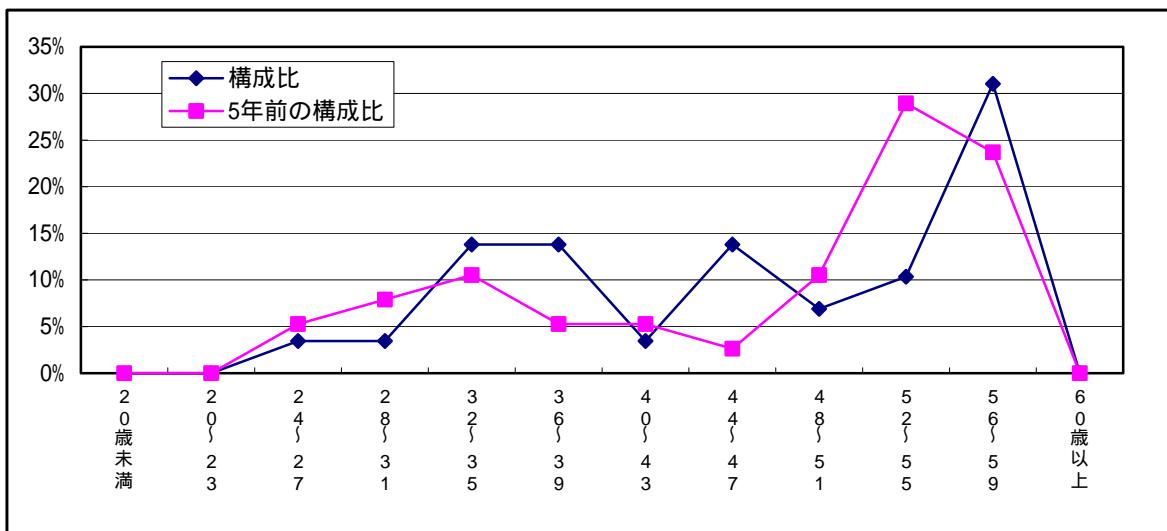
### (1) 部門別職員数の状況と主な増減理由

(各年4月1日現在)

部 門	区 分	職 員 数		対 前 年 増 減 数	主 な 増 減 理 由
		平成17年	平成16年		
一 般 行 政 部 門		27人	21人	6人	退職職員 1人 採用職員 2人 任用替職員 5人
	小 計	27人	21人	6人	
合 計		27人 〔 62人 〕	21人 〔 62人 〕	6人	

(注) 1 職員数は一般職に属する職員数です。  
2 〔 〕内は、条例定数の合計です。

### (2) 年齢別職員構成の状況(17年4月1日現在)



区分	20歳 未満	20歳 ～ 23歳	24歳 ～ 27歳	28歳 ～ 31歳	32歳 ～ 35歳	36歳 ～ 39歳	40歳 ～ 43歳	44歳 ～ 47歳	48歳 ～ 51歳	52歳 ～ 55歳	56歳 ～ 59歳	60歳 以上	計
職員数	人 0	人 0	人 1	人 1	人 4	人 4	人 1	人 4	人 2	人 3	人 9	人 0	人 29